

IL FANALE

#euroluce2017 #lightingdesign

#madeinitaly #design

#lampdesign

#handcrafted

#interiordesign

#isaloni2017

#ilfanale

#newcollections

#brass

#decor

#architecturallighting

#lovedesign

#interiorstyling

#archilovers

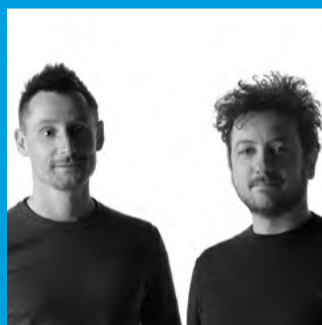
DESIGN



**FABRIZIO
FAVA**
MOLECOLA



**MIRTA
LANDO**
ÉTOILE



**BROGLIATO
TRAVERSO**
ALCHIMIA

IL FANALE

dal 1979

La storia de Il Fanale Group risale al 1979, quando Fausto Dalla Torre e sua moglie Luisa Martin, decidono di intraprendere uno straordinario percorso fatto di passione e duro lavoro. Il Made in Italy è il segno distintivo dell'azienda: la produzione, interamente italiana, è in grado di fondere alla perfezione un sublime artigianato con le più recenti tecniche d'illuminazione. Le linee semplici, pulite ed eleganti con contaminazioni internazionali si integrano e rispettano la manualità artigiana italiana dando vita a lampade contraddistinte da un equilibrio di volumi e proporzioni e una creatività senza eccessi che risalta il valore appartenente al prodotto.

The story of Il Fanale Group dates back to 1979 when Fausto Dalla Torre and his wife Luisa Martin, decided to embark on an extraordinary journey of passion and hard work. The Made in Italy is the Company hallmark: the production, being entirely Italian, is able to join to perfection sublime handicrafts with the latest illumination techniques. The simple, clean and elegant lines with international influences, complement and respect the Italian manual handicrafts, creating lamps distinguished by the balance of volumes and proportions and the creativity without the excessiveness that brings to the fore the value of the product.

Design minimalista ispirato a forme geometriche semplici per una collezione dalla conformazione cilindrica, rigorosa e primordiale. Realizzate in ottone o ferro, queste lampade dal grande fascino sono caratterizzate da linee pulite e essenziali che risaltano la purezza della materia, protagonista assoluta della serie Girasoli.



Minimalist design inspired by simple geometric shapes for a collection of cylindrical, rigorous and primordial shapes. Made of brass and iron, these glamorous lamps have clean and simple lines that highlight the purity of the material, an absolute protagonist of the Girasoli series.

Girasoli

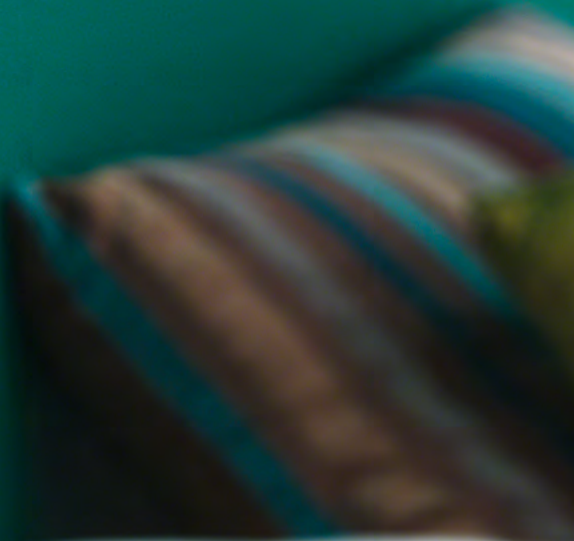




molecola

Disponibile nelle versioni in ottone naturale o ottone anticato con sfere di vetro trasparente e sabbiato o vetro fumè, la collezione di lampade da interno Molecola si compone di sospensione, piantana, plafoniera, applique e lampada da tavolo.

The Molecola collection of indoor lamps comprises a suspension lamp, floor lamp, ceiling lamp, wall lamp and table lamp. They are available in natural or antique-effect brass with transparent and frosted or smoked glass spheres.



ÉTOILE

Elegante e raffinata come la prima ballerina di un corpo di ballo: così si presenta la collezione di lampade da interno Étoile.

La collezione, disponibile con struttura in ottone naturale o ottone anticato e vetro pirex, è composta da sospensione, piantana, lampada tavolo e applique.

The Étoile collection of indoor lamps is as elegant and sophisticated as the principal dancer of a ballet company. Available with structure in natural or antique-effect brass and pyrex glass, the collection comprises a suspension lamp, floor lamp, table lamp and wall lamp.





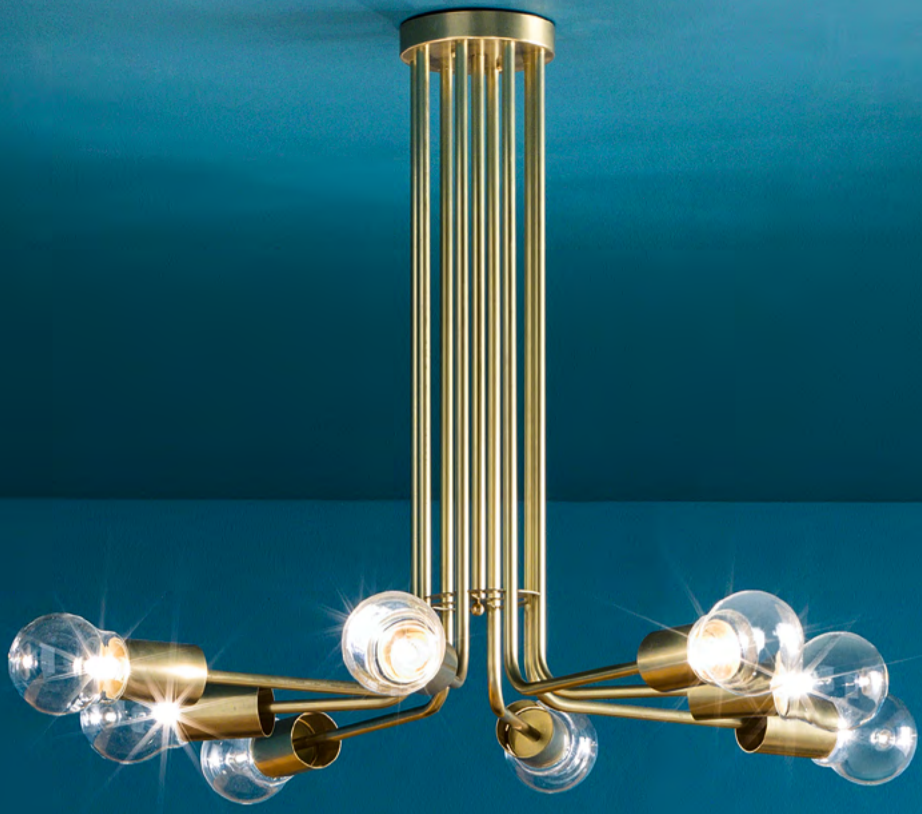


astro

Design
Il Fanale Lab

Linee pulite ed essenziali che danno risalto alla purezza della materia caratterizzano queste lampade da interno realizzate in ottone naturale e disponibili in tre misure diverse.

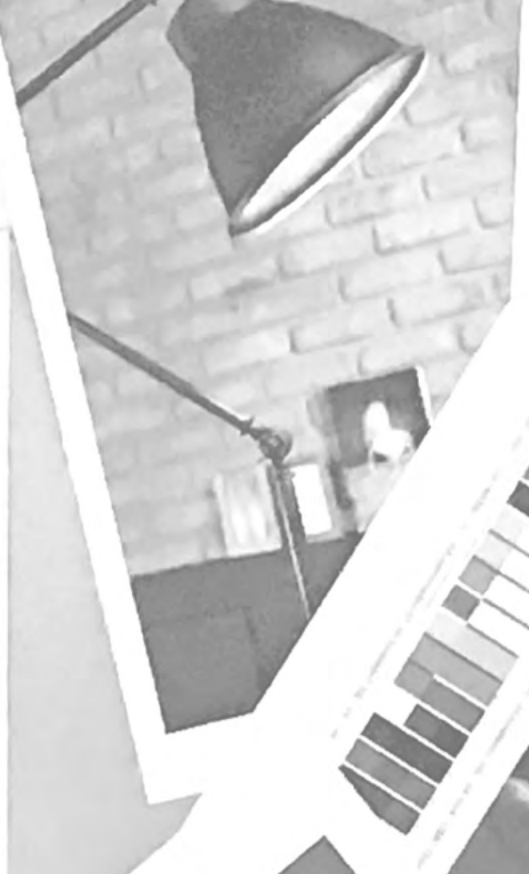
These indoor lamps made of natural brass are available in three different measurements. The clean essential lines enhance the purity of the material.





PIÙ

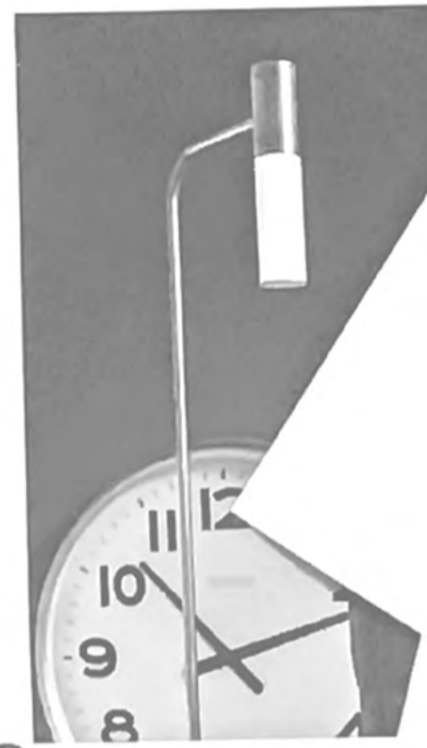
alchimia



MIRTA FINE

MIRTA ÉTOILE

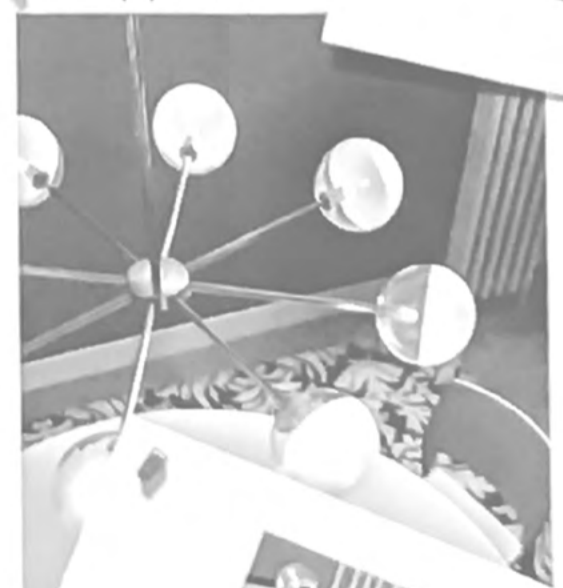
GIRASOLI



MIRTA

FAVA

GIRASOLI





IL FINALE AL SALONE 2017



alchimia



Un gioco di proporzioni ed accostamenti, di dimensioni, di materiali e di forme che danno vita a lampade in ottone naturale o anticato e vetro trasparente o vetro fumè, delicate e raffinate. Una famiglia di lampade da comporre per rendere unico un ambiente, generando uno spazio nello spazio: il risultato finale è appunto una questione di alchimia.

An interplay of proportions and combinations, of dimensions, materials and shapes gives life to delicate refined lamps made of natural or antique-effect brass and transparent or smoked glass. A collection of lamps to put together to make an environment unique, creating a space in space: the end result is precisely a matter of alchemy.

•
ria